

PIANO DI GOVERNO DEL TERRITORIO COMUNALE
 AGGIORNAMENTO DELLO STUDIO GEOLOGICO

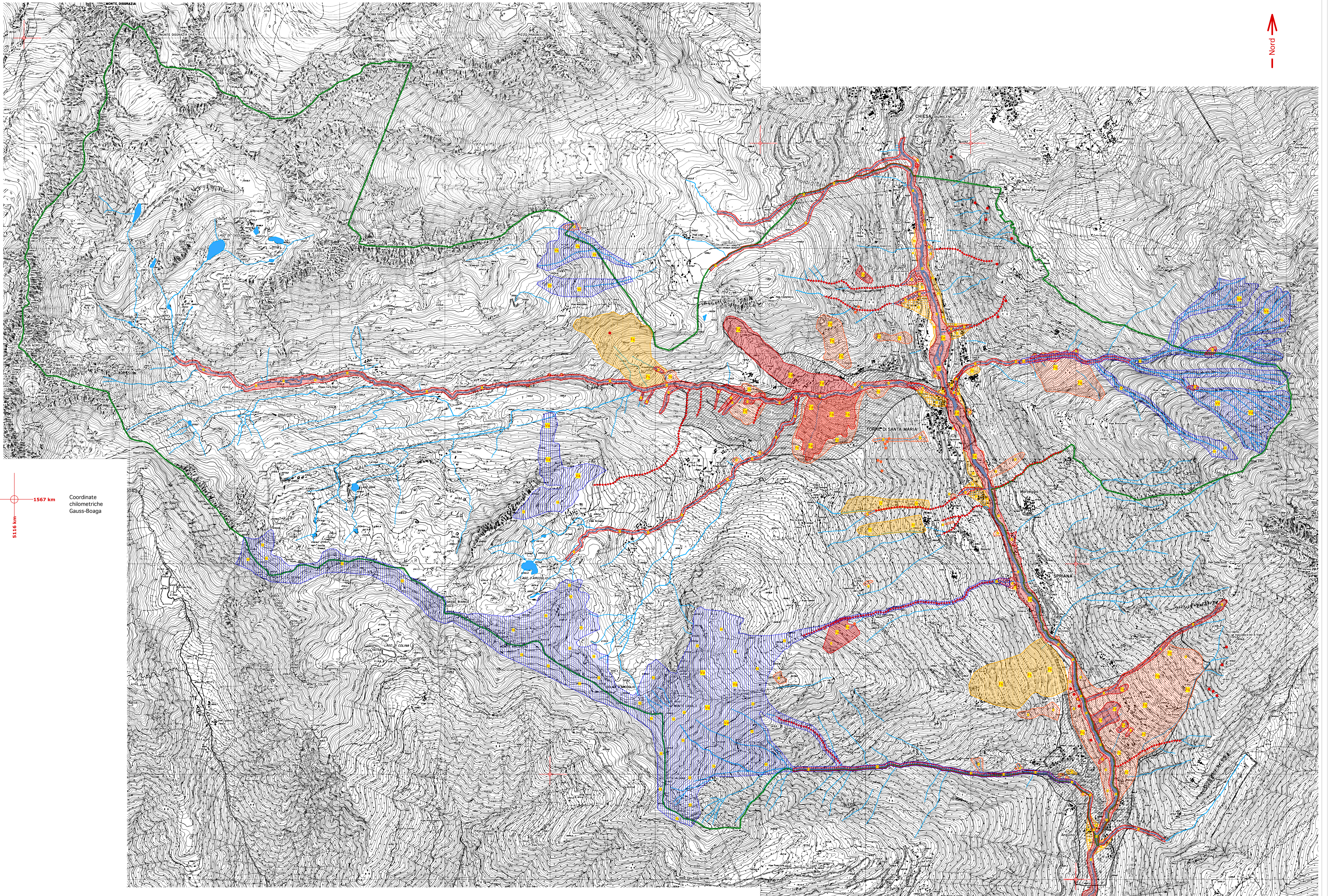
Al sensi delle d.g.r. 22 dicembre 2005, n° 8/1566 e 28 maggio 2008, n° 8/7374 (criteri ed indirizzi per la definizione della componente geologica, idrogeologica e sismica del piano di governo del territorio, in attuazione dell'art. 57 comma 1, della l.r. 11 marzo 2005 n° 12)



Tavola: 5	Oggetto: CARTA DEL DISSESTO CON LEGENDA UNIFORMATA A QUELLA DEL PAI SU CARTOGRAFIA CTR IN SCALA 1 : 10.000
Scala: 1 : 10.000	
Data: marzo 2009	A cura di: Dott. Geol. Guido Merizzi Via Lungo Malero Diaz, 9 23100 SONDRIO Tel. 0342/514527
Aggiornamento:	

LEGENDA DELIMITAZIONE DELLE AREE DI DISSESTO

FRANE		
A. Delimitazione PAI	B. Modifiche e integrazioni	C. Area a rischio idrogeologico molto elevato
Area di frana attiva (FA)	[Pattern]	[Pattern]
Area di frana quiescente (FQ)	[Pattern]	[Pattern]
Area di frana stabilizzata (FS)	[Pattern]	[Pattern]
Area di frana attiva non perimetrate (FA)	[Pattern]	[Pattern]
Area di frana quiescente non perimetrate (FQ)	[Pattern]	[Pattern]
Area di frana stabilizzata non perimetrate (FS)	[Pattern]	[Pattern]
ESONDAZIONE E DISSESTI MORFOLOGICI DI CARATTERE TORRENTIZIO		
A. Delimitazione PAI	B. Modifiche e integrazioni	C. Area a rischio idrogeologico molto elevato
Area a pericolosità molto elevata (Ea)	[Pattern]	[Pattern]
Area a pericolosità elevata (Eb)	[Pattern]	[Pattern]
Area a pericolosità medio-moderata (Em)	[Pattern]	[Pattern]
Area a pericolosità molto elevata non perimetrate (Ea)	[Pattern]	[Pattern]
Area a pericolosità elevata (Eb)	[Pattern]	[Pattern]
Area a pericolosità medio-moderata non perimetrate (Em)	[Pattern]	[Pattern]
TRASPORTO IN MASSA SUI CONOIDI		
A. Delimitazione PAI	B. Modifiche e integrazioni	C. Area a rischio idrogeologico molto elevato
Area di conoidi attivo non protetta (Ca)	[Pattern]	[Pattern]
Area di conoidi attivo parzialmente protetta (Cp)	[Pattern]	[Pattern]
Area di conoidi non recentemente attivatisi o completamente protetta (Cn)	[Pattern]	[Pattern]
VALANGHE		
A. Delimitazione PAI	B. Modifiche e integrazioni	C. Area a rischio idrogeologico molto elevato
Area a pericolosità molto elevata o elevata (Va)	[Pattern]	[Pattern]
Area a pericolosità medio-moderata (Vm)	[Pattern]	[Pattern]
Area a pericolosità molto elevata o elevata non perimetrate (Va)	[Pattern]	[Pattern]
Area a pericolosità medio-moderata non perimetrate (Vm)	[Pattern]	[Pattern]
Area perimetrate per applicazione salvaguardia Art. 3 Norme PAI	AL 4.2: perimetrazione delle aree di dissesto 1:10.000 - 1:5.000	AL 4.1: perimetrazione delle aree a rischio idrogeologico molto elevato 1:10.000 - 1:5.000
[Symbol]	Tavola applicazione salvaguardia Art. 3 Norme PAI	Tavola PS267
[Symbol]	Tavola integrazione Art. 4 Norme PAI	Tavola integrazione 2001
[Symbol]	Limite territorio Comunale	



5.116 km
 1567 km
 Coordinate chilometriche Gauss-Boaga